

# IP 設定教學

## WIN 2000

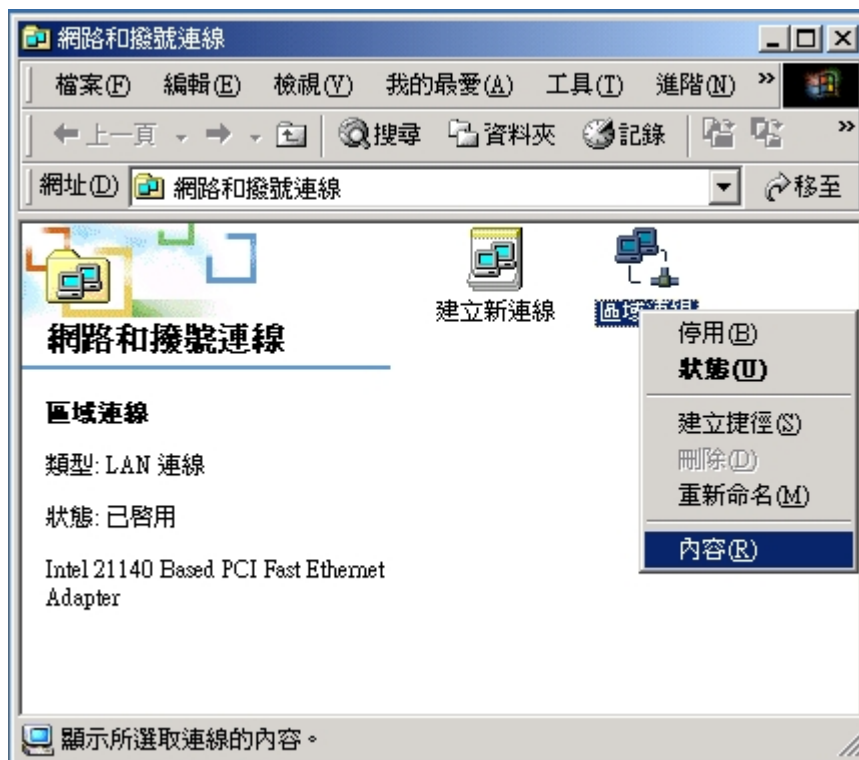
步驟一：

在網路上的芳鄰點滑鼠右鍵，選取選單上的內容



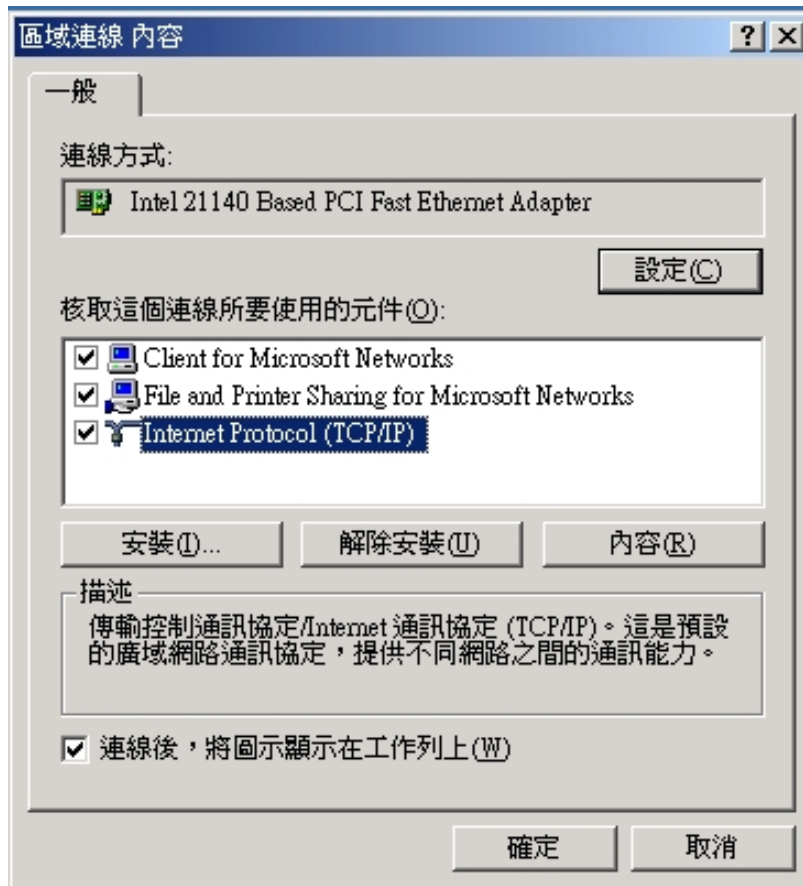
步驟二：

在區域連線點選滑鼠右鍵，點選內容



步驟三：

在區域連線內容選取 **Internet Protocol (TCP/IP)**打勾，在所選取的 **Internet Protocol (TCP/IP)**打勾反白後，點取內容



步驟四：

點選使用下列的 IP 位址，輸入由電算中心分配到的 IP 位址、子網路遮罩、預設閘道。

點選使用下列的 DNS 伺服器位址，並在慣用的 DNS 伺服器輸入學校的 DNS 位址，最後按確定即可。

Internet Protocol (TCP/IP) 內容

一般

如果您的網路支援這項功能，您可以取得自動指派的 IP 設定。否則，您必須詢問網路管理員正確的 IP 設定。

自動取得 IP 位址(O)

使用下列的 IP 位址(S):

IP 位址(I): 120 . 119 . .

子網路遮罩(U): 255 . 255 . 255 . 0

預設閘道(D): 120 . 119 . . 254

自動取得 DNS 伺服器位址(B)

使用下列的 DNS 伺服器位址(E):

慣用的 DNS 伺服器(P): 120 . 119 . 28 . 2

其他 DNS 伺服器(A): . . .

進階(V)...

確定 取消

## WIN XP

步驟一：

在網路上的芳鄰點滑鼠右鍵，選取選單上的內容



步驟二：

在區域連線點選滑鼠右鍵，點選內容



步驟三：

在區域連線內容選取 **Internet Protocol (TCP/IP)**打勾，在所選取的 **Internet Protocol (TCP/IP)**打勾反白後，點取內容



步驟四：

**設定 IP 位址**，輸入由電算中心分配之標籤上 IP 位址、子網路遮罩、預設閘道。  
(**注意!!**，這裡的 IP 位址就是在書桌右上方的標籤裏面的 IP Address，每台電腦都不相同，必須確實填入自己的 IP！)

點選使用下列的 DNS 伺服器位址，並在慣用的 DNS 伺服器輸入學校的 DNS 位址，最後按確定即可。

Internet Protocol (TCP/IP) 內容

一般

如果您的網路支援這項功能，您可以取得自動指派的 IP 設定。否則，您必須詢問網路系統管理員正確的 IP 設定。

自動取得 IP 位址(O)

使用下列的 IP 位址(S):

IP 位址(I): 120 . 119 . .

子網路遮罩(U): 255 . 255 . 255 . 0

預設閘道(D): 120 . 119 . . 254

自動取得 DNS 伺服器位址(B)

使用下列的 DNS 伺服器位址(E):

慣用 DNS 伺服器(F): 120 . 119 . 28 . 2

其他 DNS 伺服器(A): . . .

進階(Y)...

確定 取消